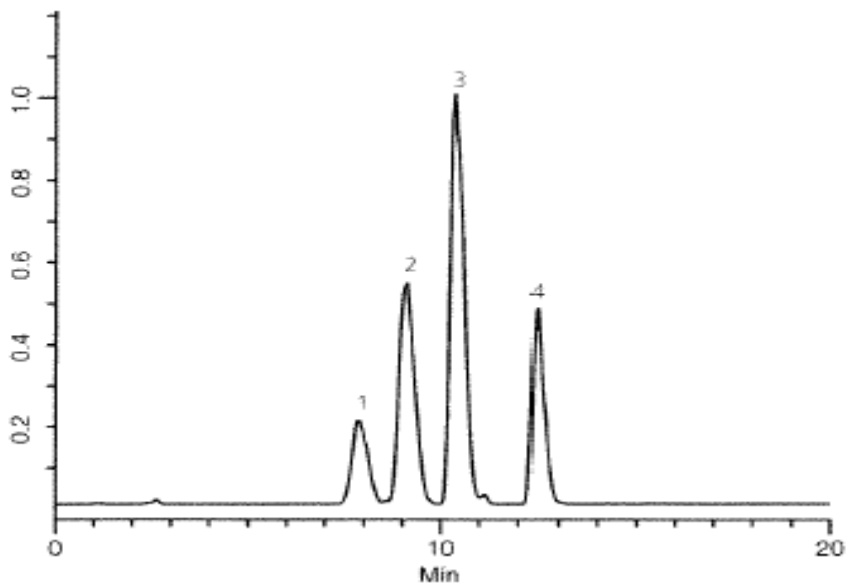


在一个公司创始人的博士研究中，多肽被无可挽回地吸附在了一个名牌 C18 色谱柱上而导致项目的失败！但是在 Innovation™ 200Å C18 色谱柱上，即便是碱性多肽也有对称峰和 100 % 回收率。一个典型的例子在下：



*Breakthrough Technologies for Better Separations™*

Chrom-Matrix 无锡公司

无锡市惠山区文惠路 18-1 号 邮政编码：214174

电话：(86) -0510-83596276

传真：(86) -0510-83596176

美国免费电话：4006768015 (4006768016, 4006768017), 分机号 8991159872

Email: [yyang@chrom-matrix.com](mailto:yyang@chrom-matrix.com)

色谱柱: Innovation™ 200Å C18 5um 15cm x 4.6mm (2654615-U)

流动相 A: 20mM 甲酸溶液 流动相 B: 乙腈: 20mM 甲酸溶液 (50:50)

流速: 1.0 mL/min

梯度:	Min	%A	%B
	0	90	10
	20	55	45

多肽 1: ac-GGGLGGAGGLK-amide

多肽 2: ac-KYGLGGAGGLK-amide

多肽 3: ac-GGAVKALKGLK-amide

多肽 4: ac-KYALKALKGLK-amide



*Breakthrough Technologies for Better Separations™*

Chrom-Matrix 无锡公司

无锡市惠山区文惠路 18-1 号 邮政编码: 214174

电话: (86) -0510-83596276

传真: (86) -0510-83596176

美国免费电话: 4006768015 (4006768016, 4006768017), 分机号 8991159872

Email: [yyang@chrom-matrix.com](mailto:yyang@chrom-matrix.com)

## 200Å C18

键合相分析数据:

技 术 参 数	参 数 范 围
B 型球形硅胶颗粒直径 (um)	5um
孔径 (Å)	170
表面积(m <sup>2</sup> /g)	200
重金属含量 (ppm)	<5
实用 pH 值范围	2 - 8
碳含量(%)	12%
硅烷泄漏*	无
USP Code	L1
100%水相条件下使用	不能

产品特征:

(1) Innovation<sup>TM</sup> 100Å C18 和 200Å C18 是反相液相色谱分析方法开发的第一选择。它们非常稳定,非常可靠,单功能键合产品批次之间的差别小于 1%。几乎所有的化合物,包括困难的化合物都能够获得对称峰形。键合相没有泄漏!

(2) Innovation<sup>TM</sup> 100Å C18 化合物分子量不超过 3000 daltons。Innovation<sup>TM</sup> 200Å C18 可以适用于小分子和多肽应用。



*Breakthrough Technologies for Better Separations<sup>TM</sup>*

Chrom-Matrix 无锡公司

无锡市惠山区文惠路 18-1 号 邮政编码: 214174

电话: (86) -0510-83596276

传真: (86) -0510-83596176

美国免费电话: 4006768015 (4006768016, 4006768017), 分机号 8991159872

Email: [yyang@chrom-matrix.com](mailto:yyang@chrom-matrix.com)

Innovation™ 5µm 200Å C18 色谱柱编号:

颗粒大小	规格	编号
5µm	5cm x 4.6mm	2654605-U
5µm	10cm x 4.6mm	2654610-U
5µm	15cm x 4.6mm	2654615-U
5µm	25cm x 4.6mm	2654625-U
5µm	5cm x 2.1mm	2652105-U
5µm	10cm x 2.1mm	2652110-U
5µm	15cm x 2.1mm	2652115-U
5µm	25cm x 2.1mm	2652125-U
5µm	25cm x 10.0mm	2651025-U



*Breakthrough Technologies for Better Separations™*

Chrom-Matrix 无锡公司

无锡市惠山区文惠路 18-1 号 邮政编码: 214174

电话: (86) -0510-83596276

传真: (86) -0510-83596176

美国免费电话: 4006768015 (4006768016, 4006768017), 分机号 8991159872

Email: [yyang@chrom-matrix.com](mailto:yyang@chrom-matrix.com)